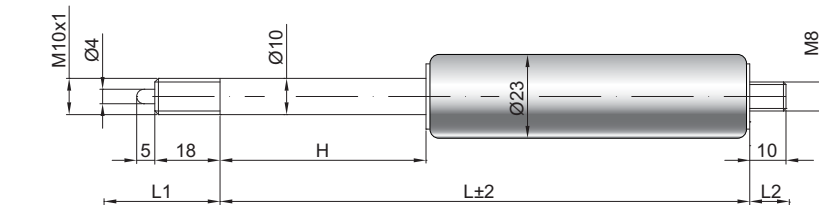


Starr blockierbare Gasdruckfeder S 10-23

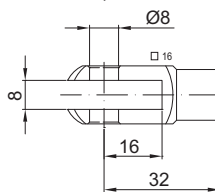
Ausschubkraft F1	150 - 1200 Newton
Progression	50 %
Kolbenstange	Ø 10 mm, Stahl hartverchromt
Druckrohr	Ø 23 mm, Stahl schwarz lackiert
Anschlüsse	Stahl blau verzinkt

GZ 18

GZ 10



GX 32



Details

Standardhöhe H (mm)

20, 25, 30, 35, 40, 50, 60, 65, 70, 80,
90, 100, 110, 120, 130, 135, 140, 150,
160, 165, 180, 200, 210, 220, 230, 250,
300, 350, 400, 450, 500

Standardlänge GL

$L = 2,45 \times H + 90$
 $GL = L + L1 + L2$

Auslösung Standard

Auslösestift 5 mm überstehend
Auslöseweg 2 - 4 mm
Blockierkraft: Druck ~ 4 x F1
Zug max. 3000 N

Auslösung Optional 0,1 mm

Auslösestift 3 mm überstehend
Auslöseweg 0,1 - 0,2 mm
Blockierkraft: Druck ~ 4 x F1
Zug = 0 N

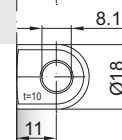
Technische Vorschrift beachten

Extras

- 3 - Kolbenstangenabdichtung
- 4 - Fettkammer
- 5 - Ventil
- 6 - Schutzrohr
- 9 - kurze Auslösung

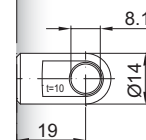
Weitere **Anschlüsse** finden Sie hier [▶](#)

Passende **Beschläge** finden Sie hier [▶](#)

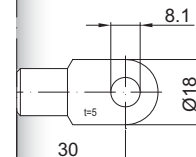


AB 11

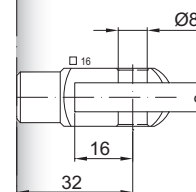
Nur am Zylinder möglich



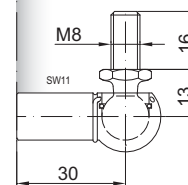
AU 19



AS 30



GA 32



WG 30



Auslösesysteme
finden Sie hier [▶](#)